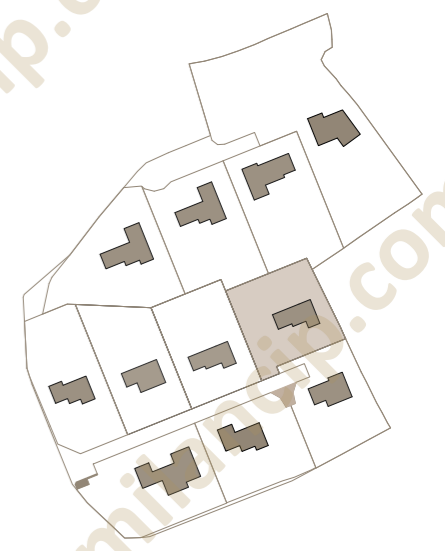




**PLAN DE MASSE
Villa Soléna**



Surface Habitable :
158,35 m²

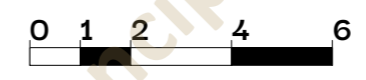
Surfaces extérieures :

Terrasse	62,75 m ²
Jardin	702,25 m ²
Balcon	30,00 m ²
Total	795,00 m²

Surface annexe :
Garage 26,00 m²

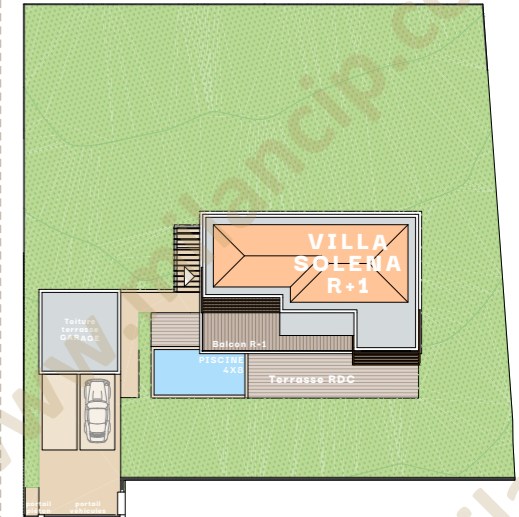
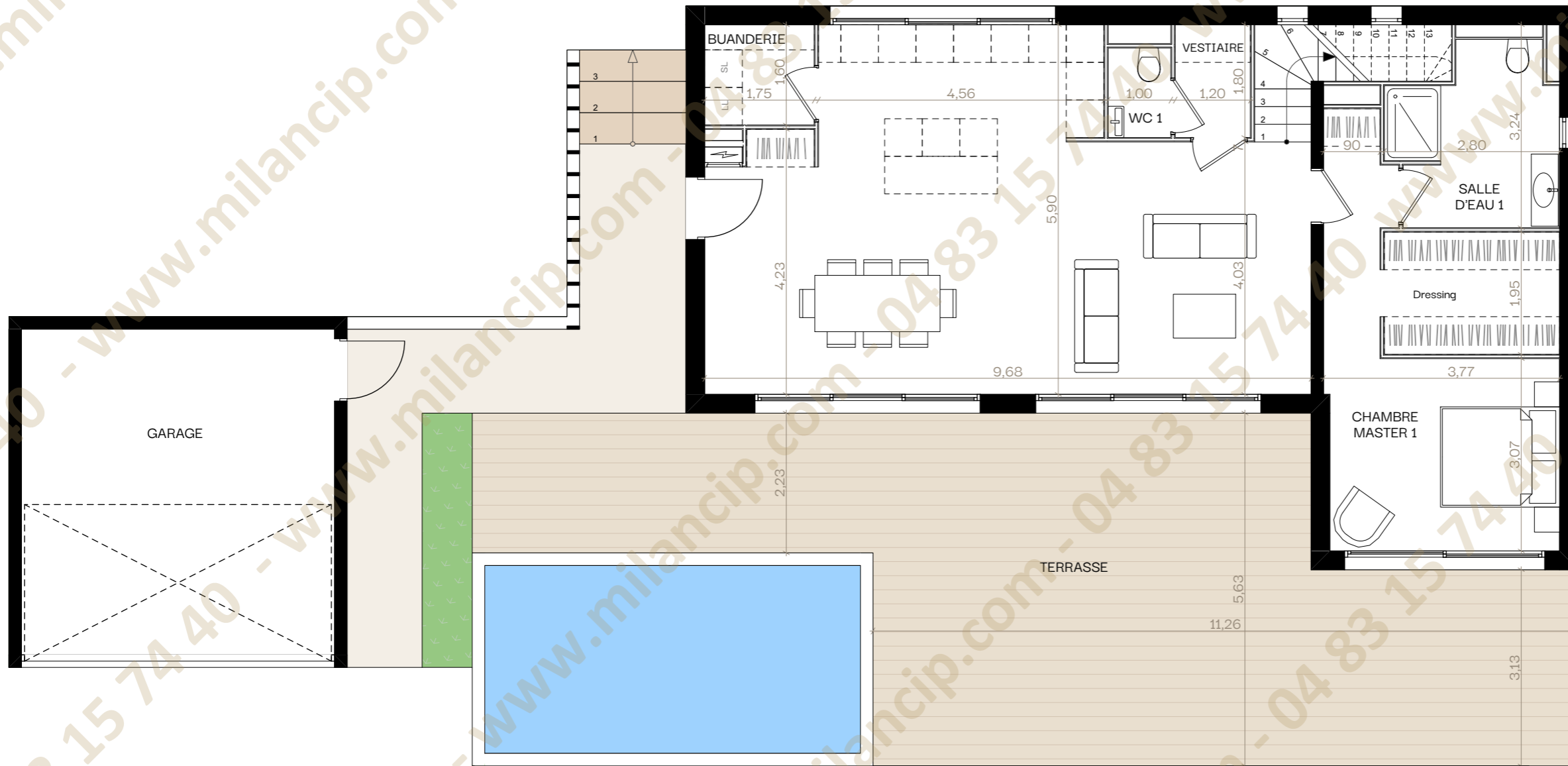
Surface parcelle :
1 001 m²

Plans établis à titre provisoire, sur la base des plans du Permis de Construire. Des modifications peuvent être apportées à ces plans en fonction des nécessités techniques, tant sur les dimensions que sur les équipements. Les retombées, soffites, faux plafonds, canalisations, ainsi que l'emplacement des équipements sont représentés à titre indicatif. À la livraison, le terrain pourra présenter des différences de niveaux dues à la topographie naturelle du lieu, au calage des voiries, et aux contraintes techniques. Les espaces paysagers sont suggérés à titre indicatif.



RDC
Villa Soléna

Surface Habitable :
158,35 m²



Surfaces RDC :

Séjour/Cuisine	47,50 m ²
Buanderie	2,75 m ²
Chambre Master 1	21,00 m ²
Salle d'eau 1	7,05 m ²
Vestiaire	2,15 m ²
Wc 1	1,40 m ²

Total 81,85 m²

Surfaces extérieures RDC :

Terrasse	62,75 m ²
----------	----------------------

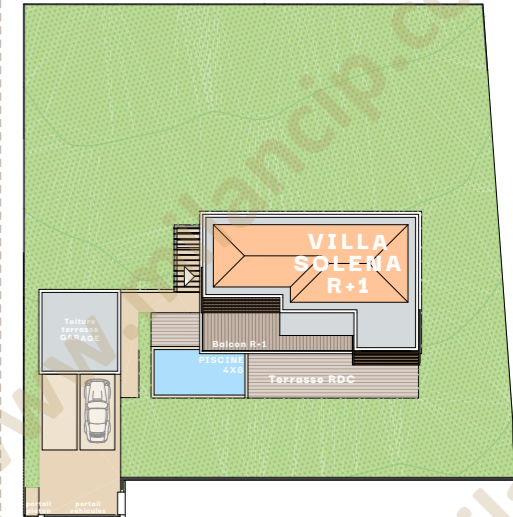
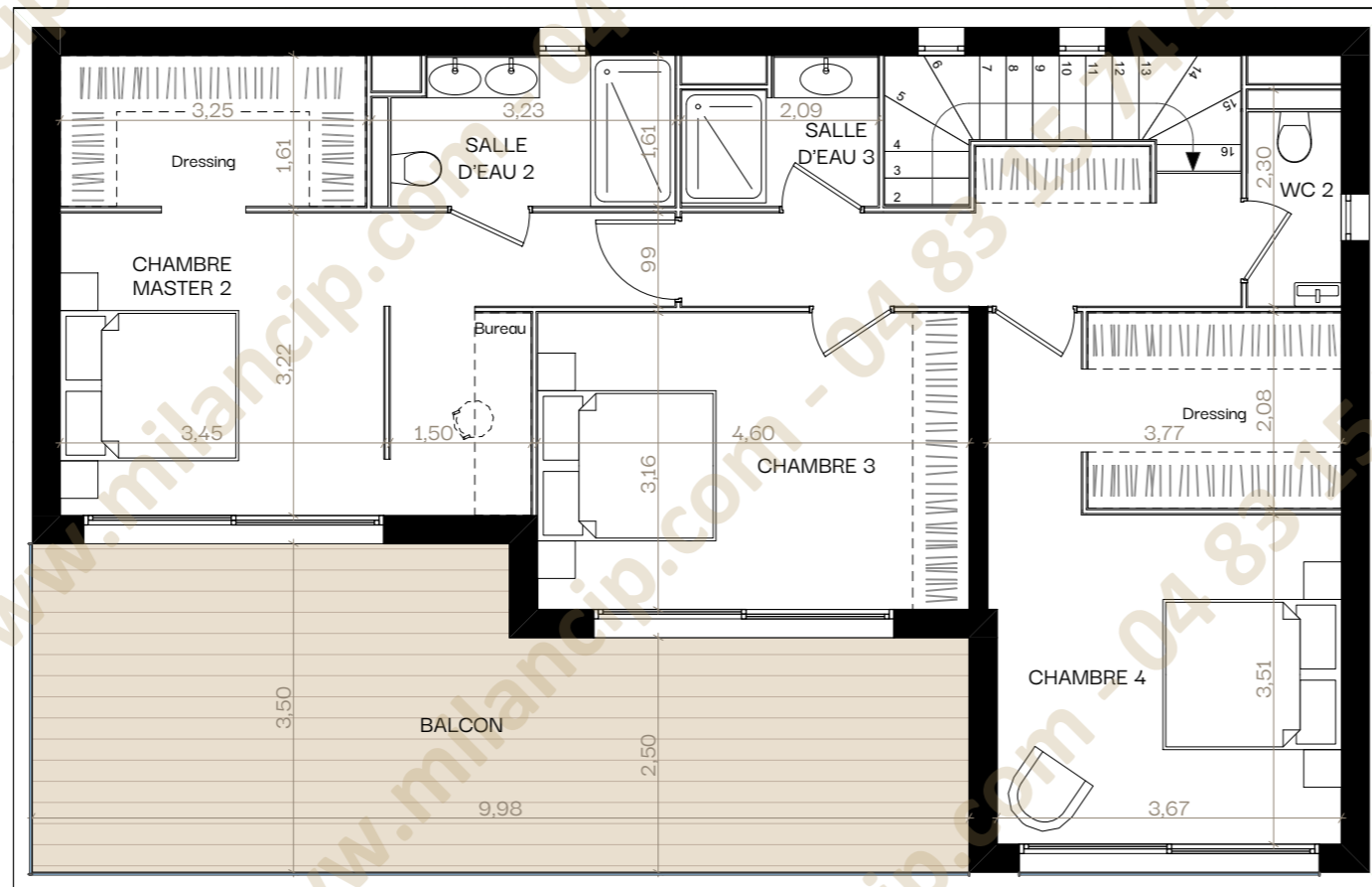
Plans établis à titre provisoire, sur la base des plans du Permis de Construire. Des modifications peuvent être apportées à ces plans en fonction des nécessités techniques, tant sur les dimensions que sur les équipements. Les retombées, soffites, faux plafonds, canalisations, ainsi que l'emplacement des équipements sont représentés à titre indicatif. À la livraison, le terrain pourra présenter des différences de niveaux dues à la topographie naturelle du lieu, au calage des voiries, et aux contraintes techniques. Les espaces paysagers sont suggérés à titre indicatif.



23/02/2026

R+1
Villa Soléna

Surface Habitable :
158,35 m²



Surfaces R+1:

Dégagement	7,60 m ²
Chambre Master 2	23,10 m ²
Salle d'eau 2	4,75 m ²
Chambre 3	14,50 m ²
Chambre 4	21,05 m ²
Salle d'eau 3	3,20 m ²
Wc 3	2,30 m ²

Total 76,50 m²

Surfaces extérieures RDC :

Terrasse	62,75 m ²
----------	----------------------

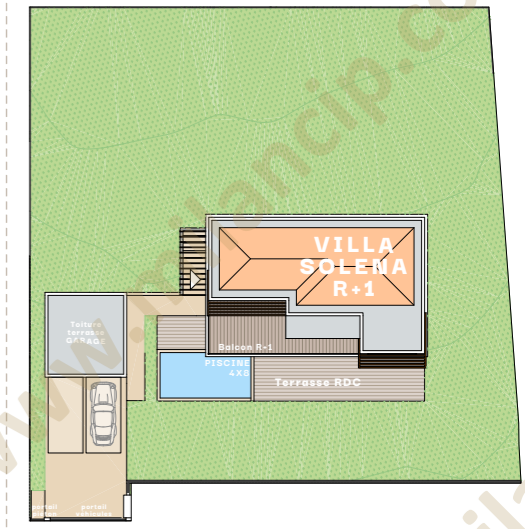
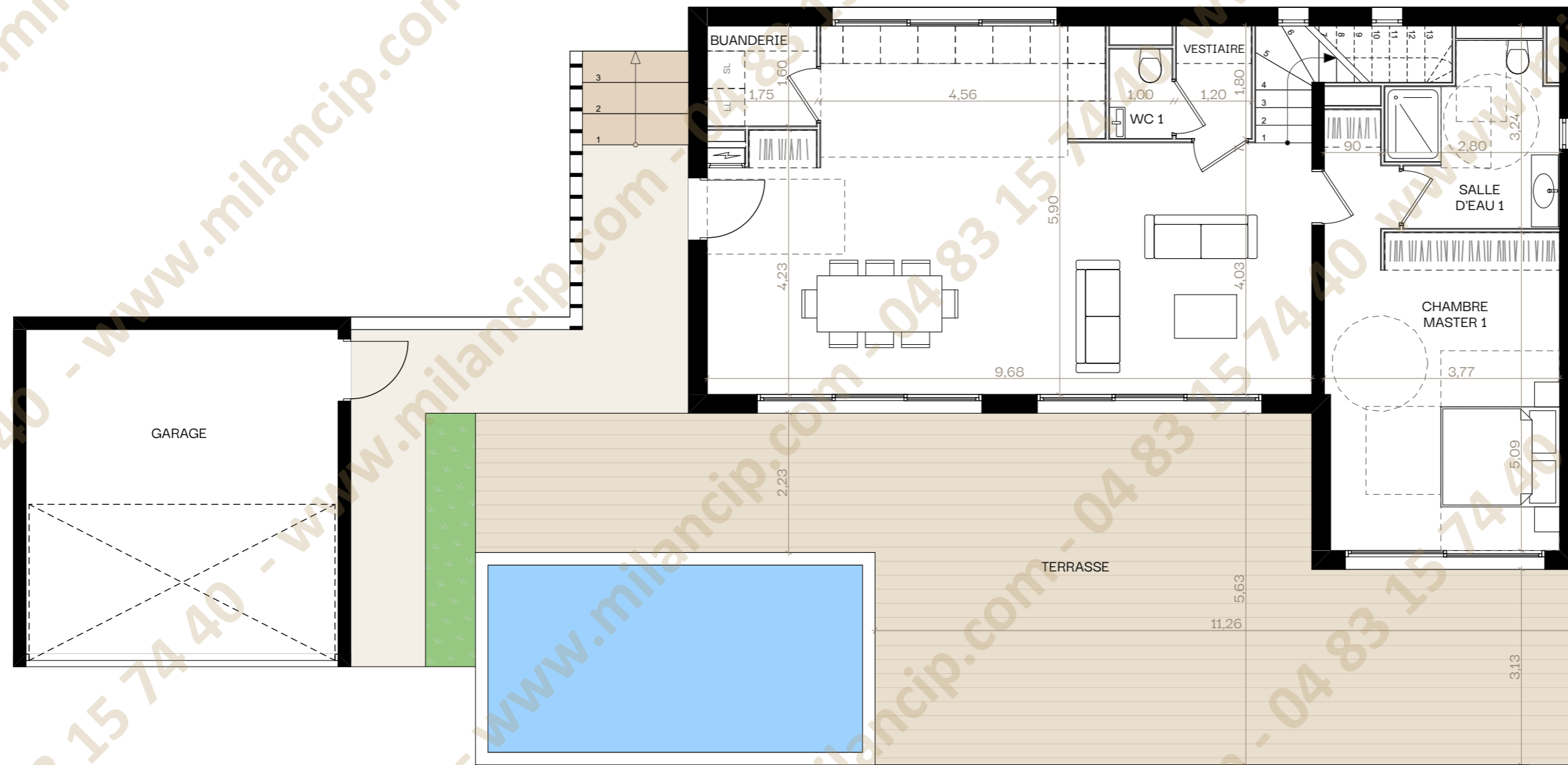
Plans établis à titre provisoire, sur la base des plans du Permis de Construire. Des modifications peuvent être apportées à ces plans en fonction des nécessités techniques, tant sur les dimensions que sur les équipements. Les retombées, soffites, faux plafonds, canalisations, ainsi que l'emplacement des équipements sont représentés à titre indicatif. À la livraison, le terrain pourra présenter des différences de niveaux dues à la topographie naturelle du lieu, au calage des voiries, et aux contraintes techniques. Les espaces paysagers sont suggérés à titre indicatif.



23/02/2026

**RDC version PMR
Villa Soléna**

**Surface Habitable :
158,35 m²**



Surfaces RDC :

Séjour/Cuisine	47,50 m ²
Buanderie	2,75 m ²
Chambre Master 1	21,00 m ²
Salle d'eau 1	7,05 m ²
Vestiaire	2,15 m ²
Wc 1	1,40 m ²
Total	81,85 m²

**Surfaces extérieures
RDC :**

Terrasse	62,75 m ²
----------	----------------------

Plans établis à titre provisoire, sur la base des plans du Permis de Construire. Des modifications peuvent être apportées à ces plans en fonction des nécessités techniques, tant sur les dimensions que sur les équipements. Les retombées, soffites, faux plafonds, canalisations, ainsi que l'emplacement des équipements sont représentés à titre indicatif. À la livraison, le terrain pourra présenter des différences de niveaux dues à la topographie naturelle du lieu, au calage des voiries, et aux contraintes techniques. Les espaces paysagers sont suggérés à titre indicatif.

