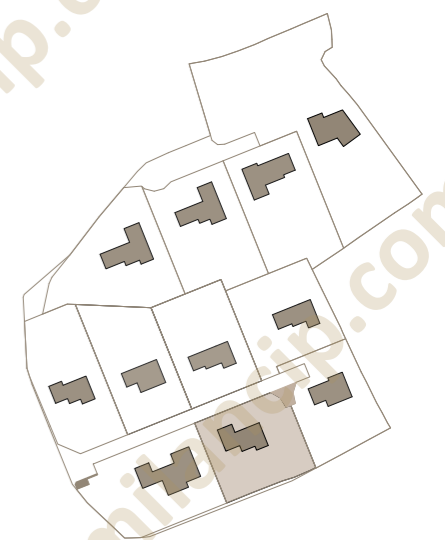


**PLAN DE MASSE  
Villa Néora**



**Surface Habitable :**  
170,30 m<sup>2</sup>

**Surfaces extérieures :**

Terrasse	53,25 m <sup>2</sup>
Jardin	733,65 m <sup>2</sup>
Balcon	28,60 m <sup>2</sup>
<b>Total</b>	<b>815,50 m<sup>2</sup></b>

**Surface annexe :**

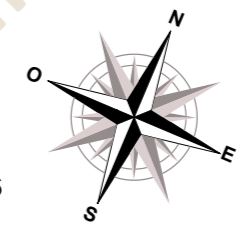
Garage	23,95 m <sup>2</sup>
--------	----------------------

**Surface parcelle :**  
1 002 m<sup>2</sup>

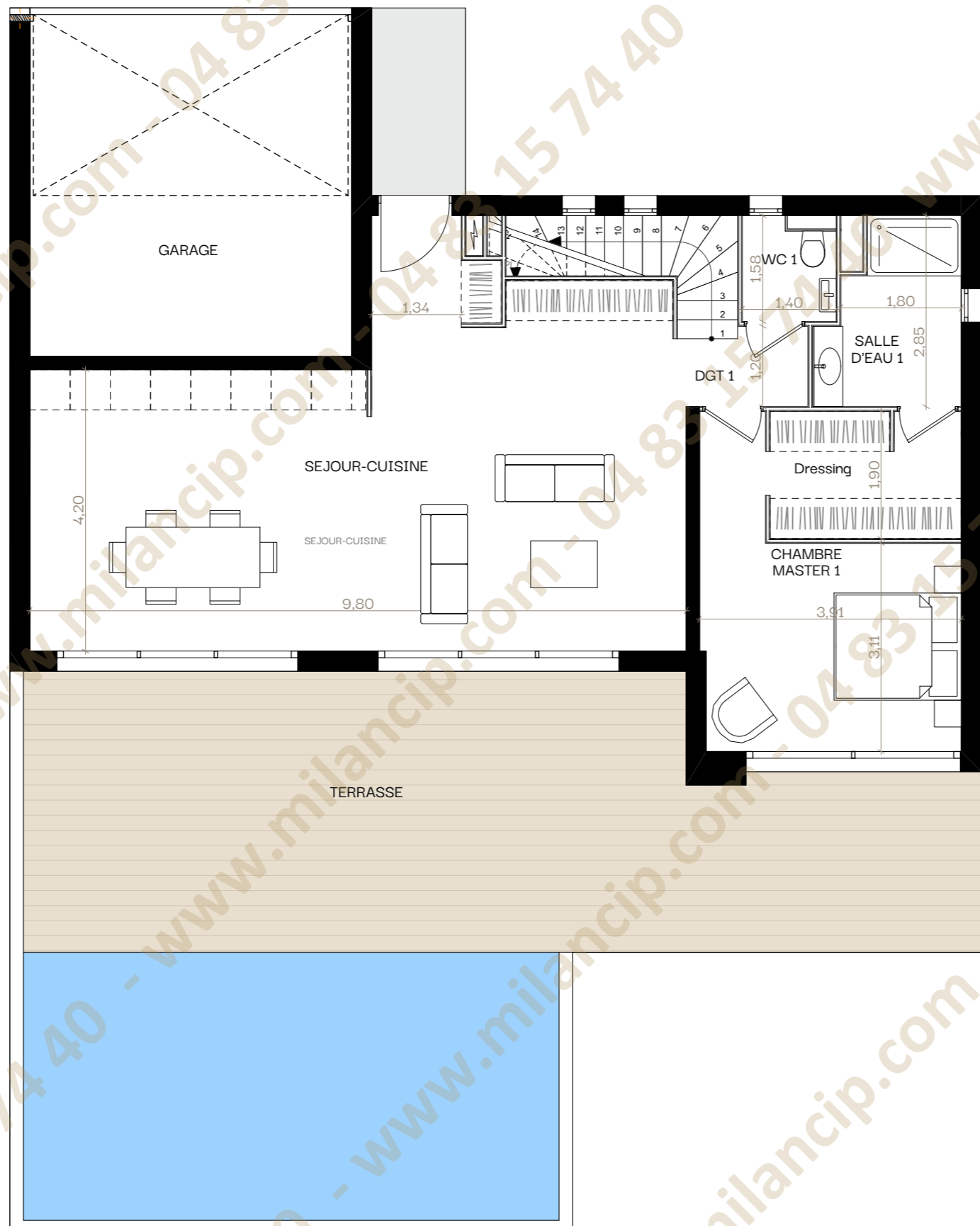
**Légende :**

	Talus
--	-------

Plans établis à titre provisoire, sur la base des plans du Permis de Construire. Des modifications peuvent être apportées à ces plans en fonction des nécessités techniques, tant sur les dimensions que sur les équipements. Les retombées, soffites, faux plafonds, canalisations, ainsi que l'emplacement des équipements sont représentés à titre indicatif. À la livraison, le terrain pourra présenter des différences de niveaux dues à la topographie naturelle du lieu, au calage des voiries, et aux contraintes techniques. Les espaces paysagers sont suggérés à titre indicatif.

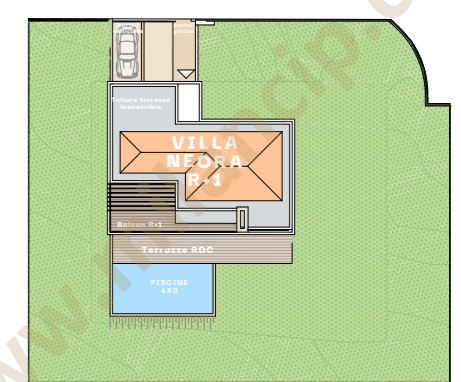


23/02/2026



**RDC  
Villa Néora**

**Surface Habitable :**  
**170,30 m<sup>2</sup>**



**Surfaces RDC :**

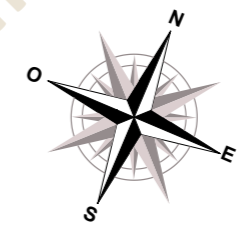
Séjour/Cuisine	48,30 m <sup>2</sup>
Dgt	2,20 m <sup>2</sup>
Chambre 1	19,65 m <sup>2</sup>
Sde 1	5,25 m <sup>2</sup>
Wc 1	2,20 m <sup>2</sup>

**Total** **77,60 m<sup>2</sup>**

**Surfaces extérieures  
RDC :**

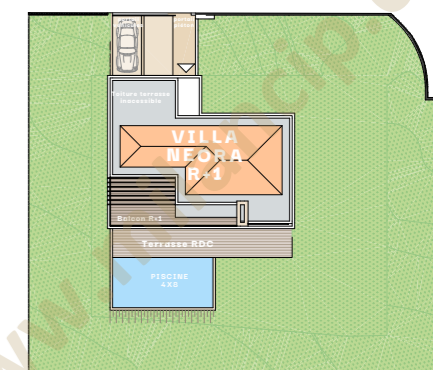
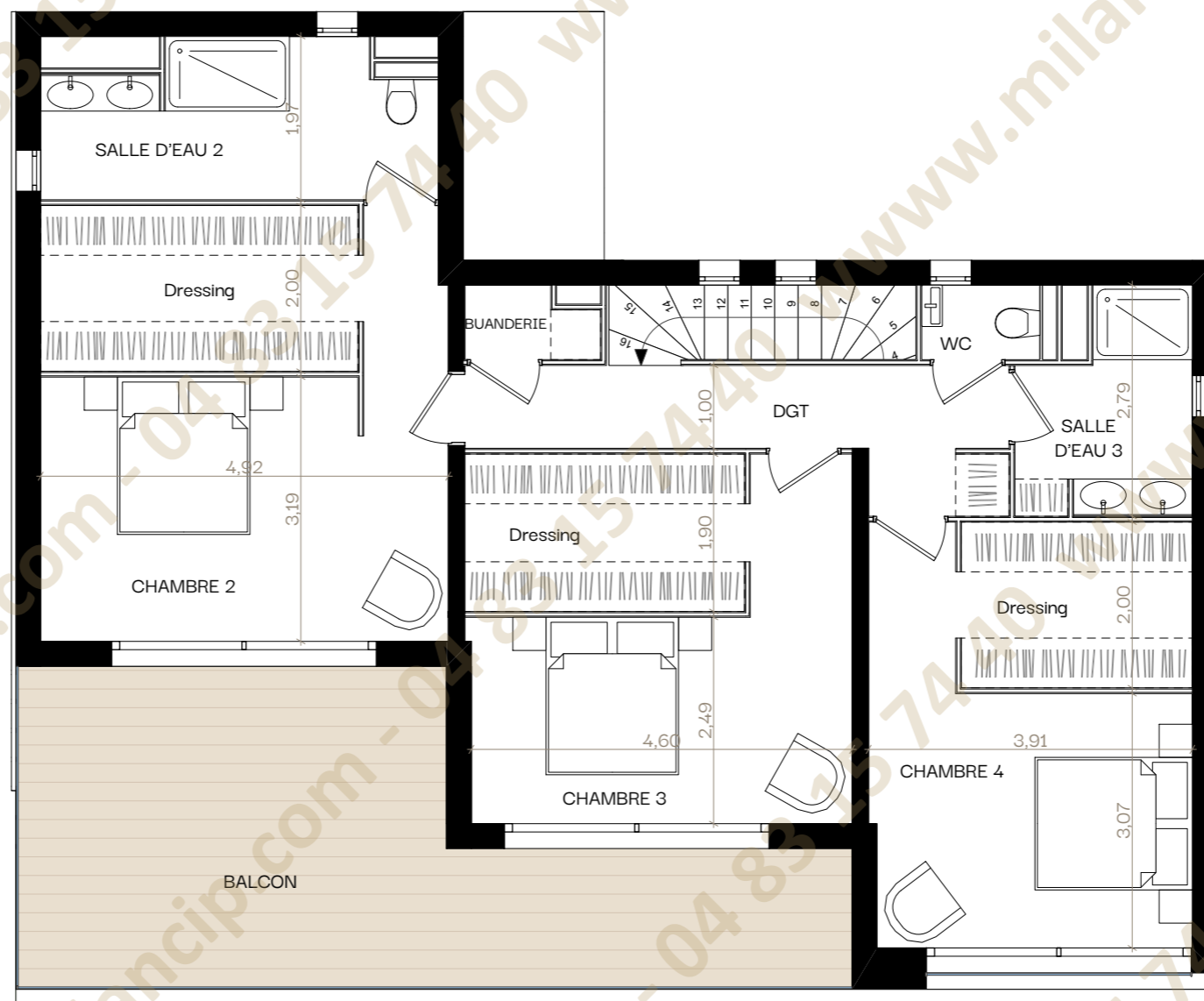
Terrasse	53,25 m <sup>2</sup>
----------	----------------------

Plans établis à titre provisoire, sur la base des plans du Permis de Construire. Des modifications peuvent être apportées à ces plans en fonction des nécessités techniques, tant sur les dimensions que sur les équipements. Les retombées, soffites, faux plafonds, canalisations, ainsi que l'emplacement des équipements sont représentés à titre indicatif. À la livraison, le terrain pourra présenter des différences de niveaux dues à la topographie naturelle du lieu, au calage des voiries, et aux contraintes techniques. Les espaces paysagers sont suggérés à titre indicatif.



**R+1  
Villa Néora**

**Surface Habitable :  
170,30 m<sup>2</sup>**



**Surfaces R+1:**

Dgt 02	9,55 m <sup>2</sup>
Chambre 2	25,70 m <sup>2</sup>
Sde 2	9,15 m <sup>2</sup>
Buanderie	1,25 m <sup>2</sup>
Chambre 3	20,65 m <sup>2</sup>
Chambre 4	19,90 m <sup>2</sup>
Sde 3	5,05 m <sup>2</sup>
Wc 3	1,45 m <sup>2</sup>

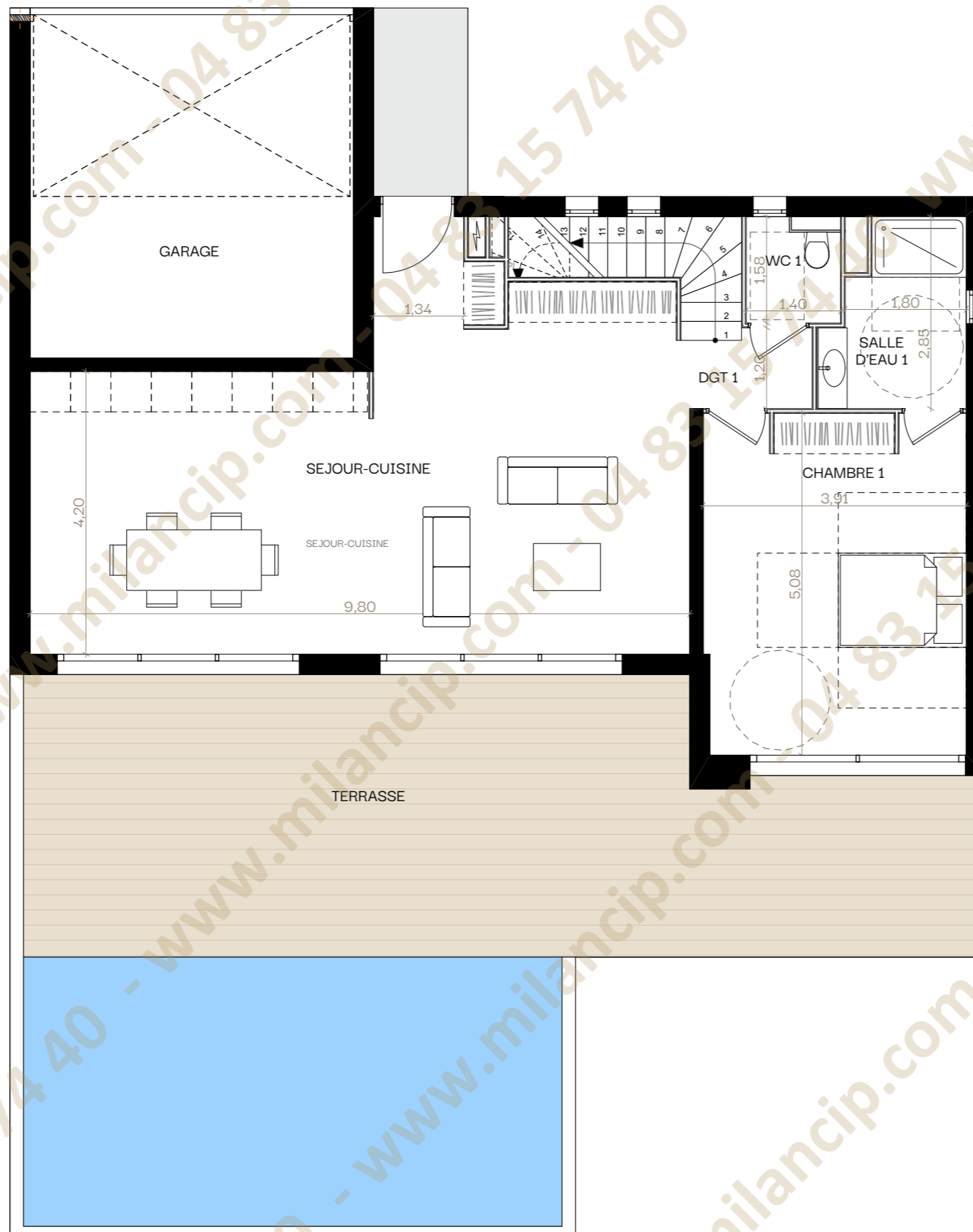
**Total 92.70 m<sup>2</sup>**

**Surfaces extérieures  
RDC :**

Balcon	28,60 m <sup>2</sup>
--------	----------------------

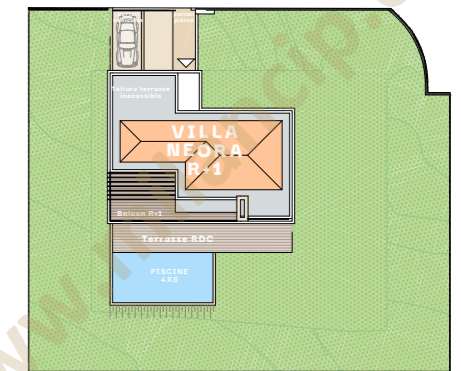
Plans établis à titre provisoire, sur la base des plans du Permis de Construire. Des modifications peuvent être apportées à ces plans en fonction des nécessités techniques, tant sur les dimensions que sur les équipements. Les retombées, soffites, faux plafonds, canalisations, ainsi que l'emplacement des équipements sont représentés à titre indicatif. À la livraison, le terrain pourra présenter des différences de niveaux dues à la topographie naturelle du lieu, au calage des voiries, et aux contraintes techniques. Les espaces paysagers sont suggérés à titre indicatif.





**RDC version PMR  
Villa Néora**

**Surface Habitable :  
170,30 m<sup>2</sup>**



**Surfaces RDC :**

Séjour/Cuisine	48,30 m <sup>2</sup>
Dgt	2,20 m <sup>2</sup>
Chambre 1	19,65 m <sup>2</sup>
Sde 1	5,25 m <sup>2</sup>
Wc 1	2,20 m <sup>2</sup>

**Total 77,60 m<sup>2</sup>**

**Surfaces extérieures  
RDC :**

Terrasse	62,75 m <sup>2</sup>
----------	----------------------

Plans établis à titre provisoire, sur la base des plans du Permis de Construire. Des modifications peuvent être apportées à ces plans en fonction des nécessités techniques, tant sur les dimensions que sur les équipements. Les retombées, soffites, faux plafonds, canalisations, ainsi que l'emplacement des équipements sont représentés à titre indicatif. À la livraison, le terrain pourra présenter des différences de niveaux dues à la topographie naturelle du lieu, au calage des voiries, et aux contraintes techniques. Les espaces paysagers sont suggérés à titre indicatif.

