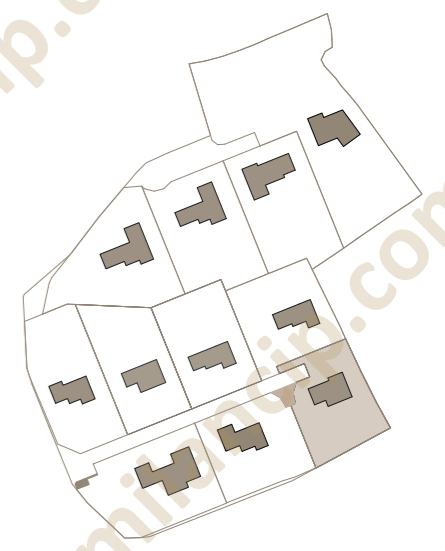


**PLAN DE MASSE
Villa Sérèna**



Surface Habitable :
156,75 m²

Surfaces extérieures :

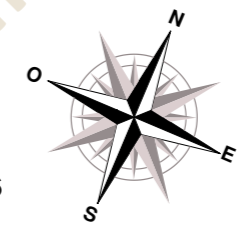
Terrasse	50,80 m ²
Jardin	663,35 m ²
Balcon	12,75 m ²
Total	726,90 m²

Surface annexe :
Garage 16,45 m²

Surface parcelle
941m²

Légende :
 Talus

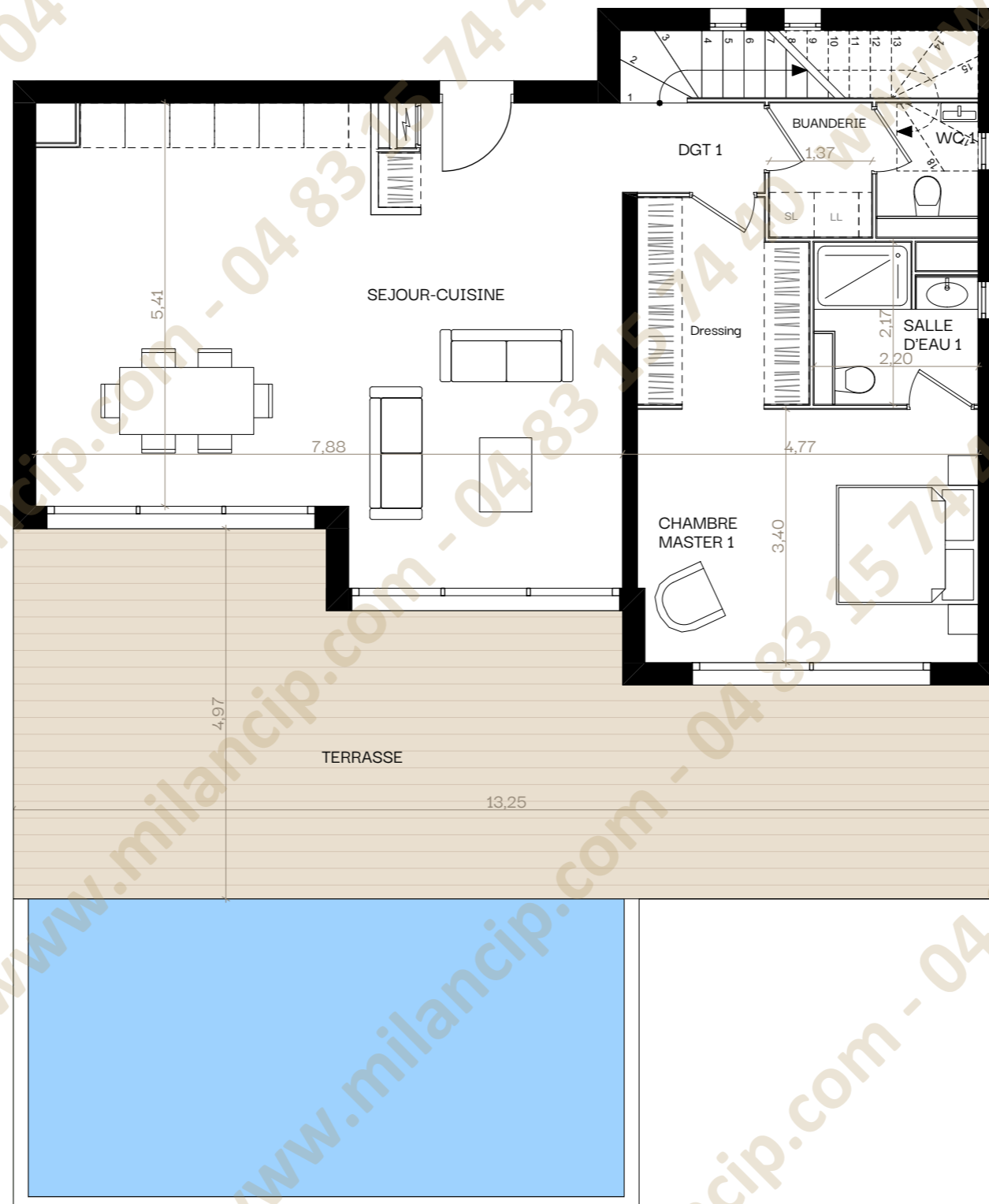
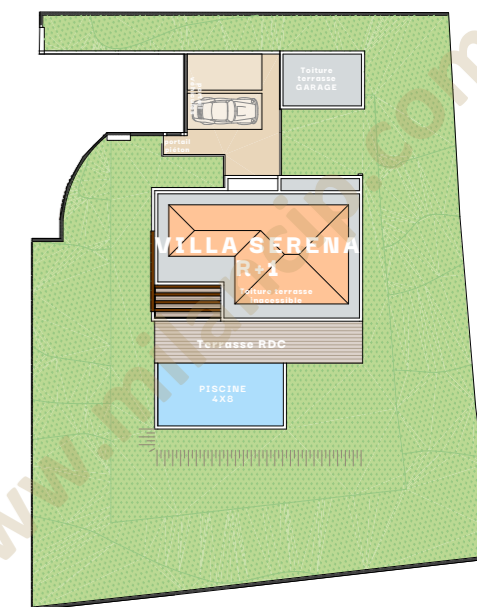
Plans établis à titre provisoire, sur la base des plans du Permis de Construire. Des modifications peuvent être apportées à ces plans en fonction des nécessités techniques, tant sur les dimensions que sur les équipements. Les retombées, soffites, faux plafonds, canalisations, ainsi que l'emplacement des équipements sont représentés à titre indicatif. À la livraison, le terrain pourra présenter des différences de niveaux dues à la topographie naturelle du lieu, au calage des voiries, et aux contraintes techniques. Les espaces paysagers sont suggérés à titre indicatif.



23/02/2026

RDC
Villa Sérène

Surface Habitable :
156,75 m²



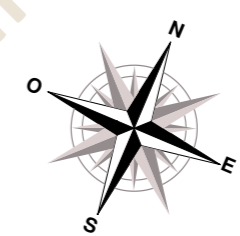
Surfaces RDC :

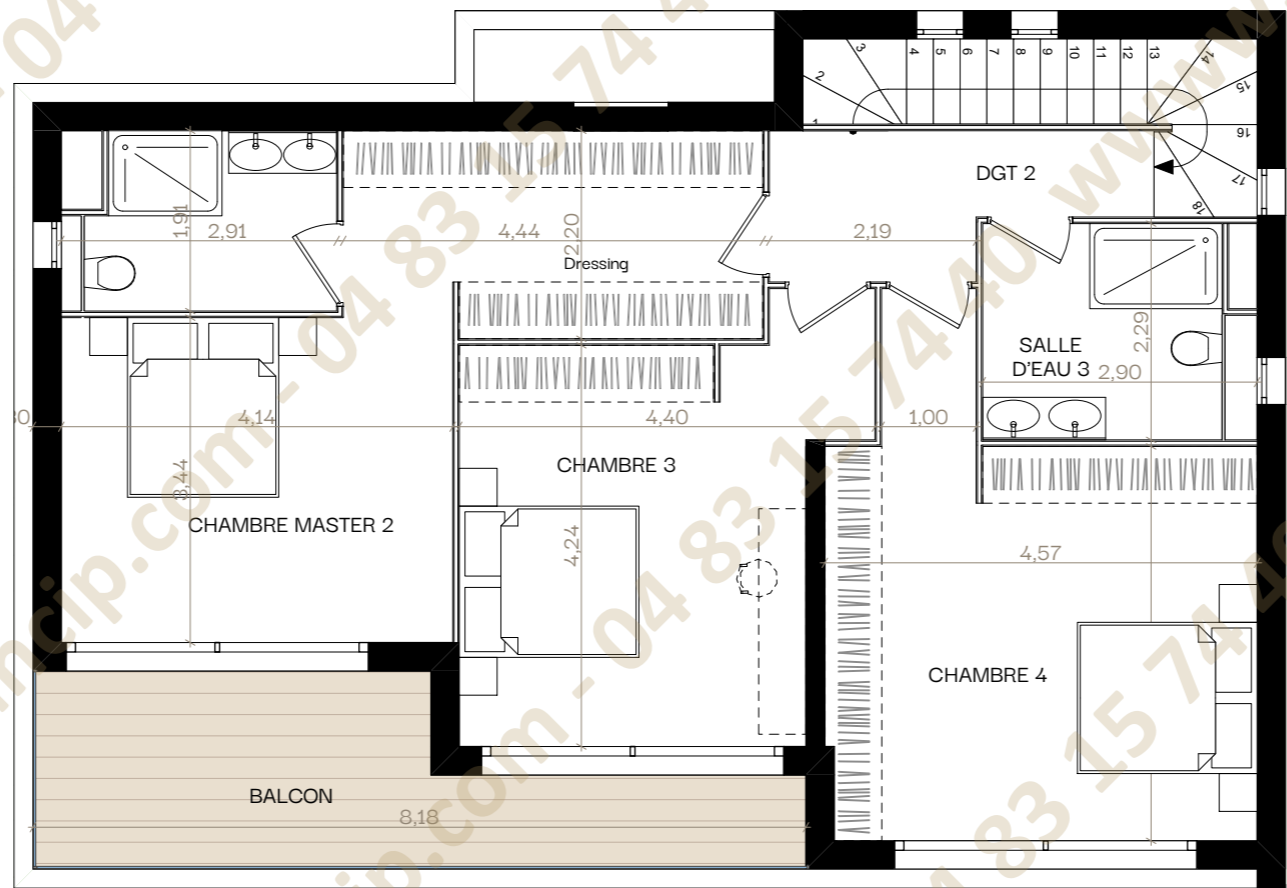
Séjour/Cuisine	45,85 m ²
Dgt 01	2,25 m ²
Chambre 1	21,55 m ²
Salle d'eau 1	3,95 m ²
Wc 1	2,40 m ²
Buanderie	2,45 m ²
Total	78.45 m²

Surfaces extérieures RDC :

Terrasse	50,80 m ²
----------	----------------------

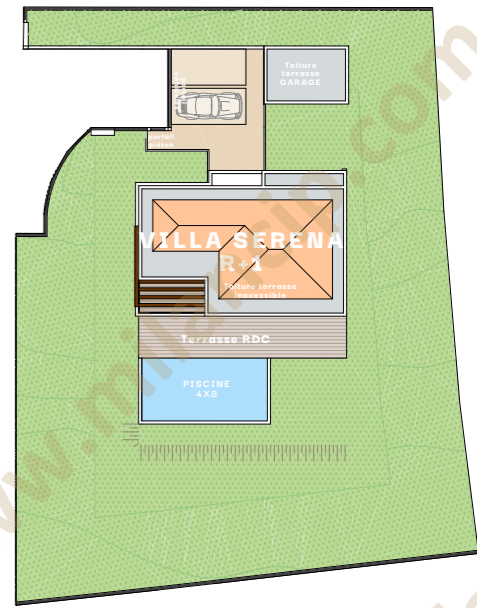
Plans établis à titre provisoire, sur la base des plans du Permis de Construire. Des modifications peuvent être apportées à ces plans en fonction des nécessités techniques, tant sur les dimensions que sur les équipements. Les retombées, soffites, faux plafonds, canalisations, ainsi que l'emplacement des équipements sont représentés à titre indicatif. À la livraison, le terrain pourra présenter des différences de niveaux dues à la topographie naturelle du lieu, au calage des voiries, et aux contraintes techniques. Les espaces paysagers sont suggérés à titre indicatif.





**R+1
Villa Sérèna**

**Surface Habitable :
156,75 m²**



Surfaces R+1:

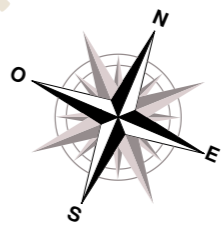
Dgt 02	5,40 m ²
Chambre 2	23,70 m ²
Sde 2	5,10 m ²
Chambre 3	17,25 m ²
Chambre 4	20,60 m ²
Sde 3	6,25 m ²

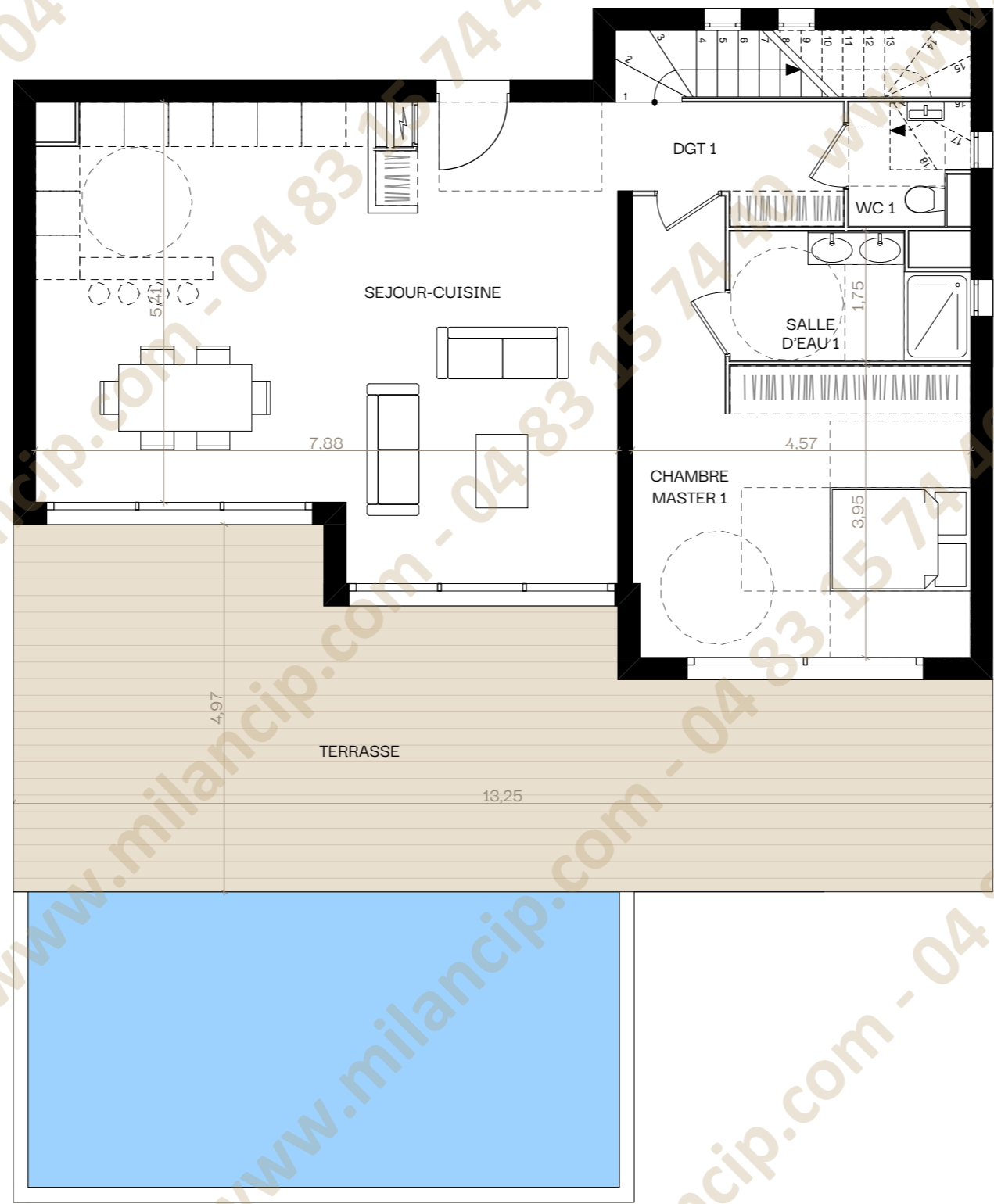
Total 78,30 m²

**Surfaces extérieures
RDC :**

Balcon	12,75 m ²
--------	----------------------

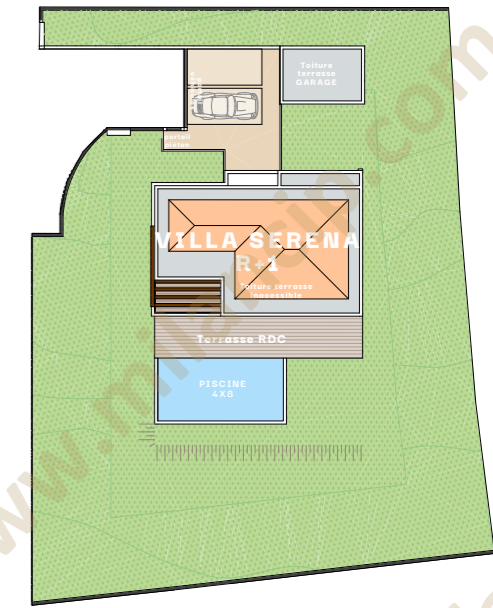
Plans établis à titre provisoire, sur la base des plans du Permis de Construire. Des modifications peuvent être apportées à ces plans en fonction des nécessités techniques, tant sur les dimensions que sur les équipements. Les retombées, soffites, faux plafonds, canalisations, ainsi que l'emplacement des équipements sont représentés à titre indicatif. À la livraison, le terrain pourra présenter des différences de niveaux dues à la topographie naturelle du lieu, au calage des voiries, et aux contraintes techniques. Les espaces paysagers sont suggérés à titre indicatif.





**RDC version PMR
Villa Sérénité**

**Surface Habitable :
156,75 m²**



Surfaces RDC :

Séjour/Cuisine	45,85 m ²
Dgt	4,35 m ²
Chambre 1	20,75 m ²
Salle d'eau 1	5,15 m ²
Wc 1	2,75 m ²

Total 78.85 m²

**Surfaces extérieures
RDC :**

Terrasse	50,80 m ²
----------	----------------------

Plans établis à titre provisoire, sur la base des plans du Permis de Construire. Des modifications peuvent être apportées à ces plans en fonction des nécessités techniques, tant sur les dimensions que sur les équipements. Les retombées, soffites, faux plafonds, canalisations, ainsi que l'emplacement des équipements sont représentés à titre indicatif. À la livraison, le terrain pourra présenter des différences de niveaux dues à la topographie naturelle du lieu, au calage des voiries, et aux contraintes techniques. Les espaces paysagers sont suggérés à titre indicatif.

