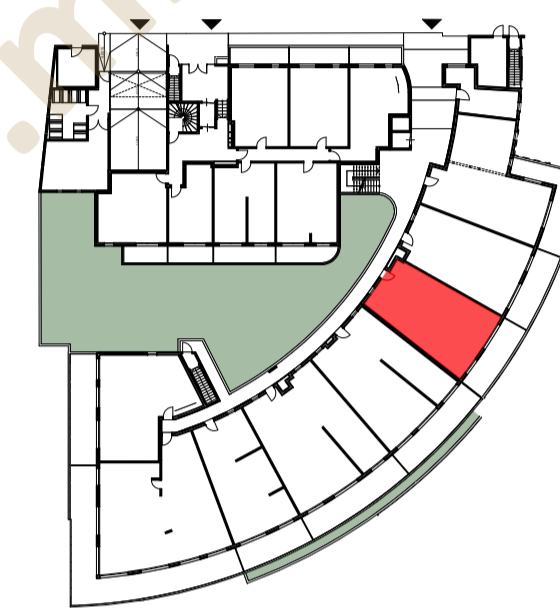


PLAN DE LOCALISATION
35 Route du Bord de Mer
VILLENUEVE LOUBET PLAGES 06270

N° 1003



RECEPTION	41.70 m²
HALL+DEGAGEMENT	6.03 m ²
SEJOUR+CUISINE	35.67 m ²
CELLIER	3.12 m ²
WC	1.85 m ²
SUITE 1	24.13 m²
CHAMBRE 1	15.07 m ²
DRESSING	2.70 m ²
SALLE DE BAIN	5.19 m ²
WC	1.17 m ²
SUITE 2	13.84 m²
CHAMBRE 2	11.85 m ²
SALLE DE DOUCHE	1.99 m ²
TOTAL SURFACE HABITABLE	84.63 m²
TOTAL SURFACE EXTERIEURE	21.78 m²
TOTAL SURFACE PRIVATIVE	106.41 m²

LEGENDE:

PF: Porte-fenêtre	All: Allège	Cloison fusible
F: Fenêtre	PL: Placard	Espace technique électrique
OB: Oscillo-battant	VR: Volet roulant	Faux-plafonds

PROPRIETAIRE:

BATIMENT SAPHIR
3 PIECES
ETAGE RDC

LOGEMENT: 28/30

SUPERFICIE TOTALE PRIVATIVE: 106,41 m²

MAITRISE D'OUVRAGE

ARCHITECTE CONCEPTION



ARCHITECTE D'INTERIEUR

MAITRE D'OEUVRE D'EXECUTION

COCHET /
PAÏS DESIGN -
STUDIO



SIGNATURE CLIENT

INDICE : A

NOTA/DOCUMENT NON CONTRACTUEL

Tout en conservant les caractéristiques essentielles du plan, la société se réserve le droit d'y apporter des modifications, notamment pour des impératifs techniques. Les surfaces et les côtes peuvent varier de 5%. Les faux-plafonds, retombées, gaines et emplacements des équipements sanitaires sont figurés à titre indicatif. Les éléments dessinés, y compris pour le mobilier, en pointillés, le sont à titre indicatif et sont non contractuels. Le mobilier n'est pas inclus, seul le meuble-vasque sera fourni.

DATE : 16/01/2026

