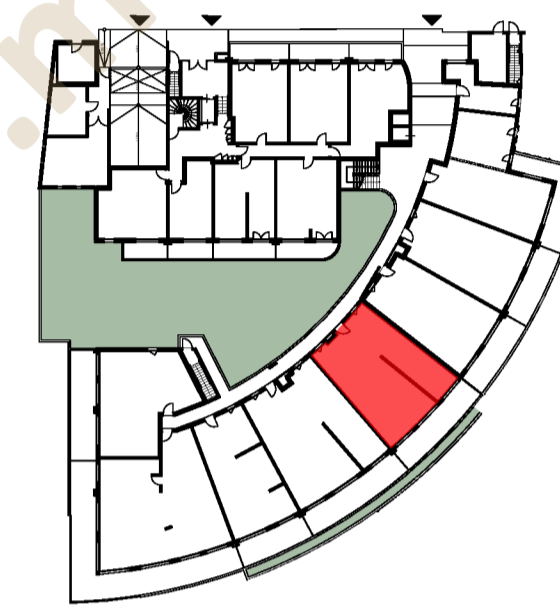


PLAN DE LOCALISATION  
35 Route du Bord de Mer  
VILLENUEVE LOUBET PLAGE 06270

N° 1004



<b>RECEPTION</b>	<b>56,74 m<sup>2</sup></b>
HALL+DEGAGEMENT	11,54 m <sup>2</sup>
SEJOUR+CUISINE	45,20 m <sup>2</sup>
WC	1,31 m <sup>2</sup>
<b>SUITE 1</b>	<b>23,90 m<sup>2</sup></b>
CHAMBRE 1	16,35 m <sup>2</sup>
DRESSING	2,81 m <sup>2</sup>
SALLE DE BAIN	4,74 m <sup>2</sup>
<b>SUITE 2</b>	<b>12,59 m<sup>2</sup></b>
CHAMBRE 2	10,33 m <sup>2</sup>
SALLE DE DOUCHE	2,26 m <sup>2</sup>
<b>SUITE 3</b>	<b>15,51 m<sup>2</sup></b>
CHAMBRE 3	11,91 m <sup>2</sup>
SALLE DE BAIN	3,60 m <sup>2</sup>
<b>TOTAL SURFACE HABITABLE</b>	<b>110,05 m<sup>2</sup></b>
<b>TOTAL SURFACE EXTERIEURE</b>	<b>28,71 m<sup>2</sup></b>
<b>TOTAL SURFACE PRIVATIVE</b>	<b>138,76 m<sup>2</sup></b>

LEGENDE:  
PF: Porte-fenêtre    All: Allège    Cloison fusible  
F: Fenêtre    PL: Placard    Espace technique électrique  
OB: Oscillo-battant    VR: Volet roulant    Faux-plafonds

PROPRIETAIRE: .....

BATIMENT SAPHIR  
4 PIECES  
ETAGE RDC

LOGEMENT: 27/30

SUPERFICIE TOTALE PRIVATIVE: 138,62 m<sup>2</sup>

ARCHITECTE CONCEPTION



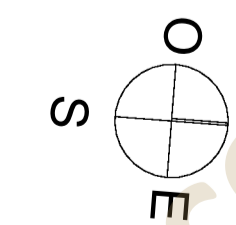
ARCHITECTE D'INTERIEUR

COCHET /  
PAÏS DESIGN -  
STUDIO

MAITRE D'OEUVRE D'EXECUTION



SIGNATURE CLIENT



INDICE : B

NOTA/DOCUMENT NON CONTRACTUEL

Tout en conservant les caractéristiques essentielles du plan, la société se réserve le droit d'y apporter des modifications, notamment pour des impératifs techniques. Les surfaces et les côtes peuvent varier de 5%. Les faux-plafonds, retombées, gaines et emplacements des équipements sanitaires sont figurés à titre indicatif. Les éléments dessinés, y compris pour le mobilier, en pointillés, le sont à titre indicatif et sont non contractuels. Le mobilier n'est pas inclus, seul le meuble-vasque sera fourni.

DATE : 26/01/2026



[Retour](#)