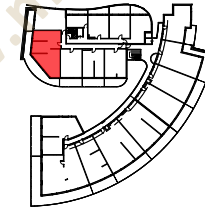


PLAN DE LOCALISATION  
35 Route du Bord de Mer  
VILLENUEVE LOUBET PLAGE 06270

N° 1113



<b>RECEPTION</b>	<b>53,91 m²</b>
HALL	5,29 m²
DEGAGEMENT	3,07 m²
SEJOUR+CUISINE	45,55 m²
SALLE DE BAIN	3,76 m²
WC	1,23 m²
CHAMBRE 2	15,50 m²
<b>SUITE PARENTALE</b>	<b>19,74 m²</b>
CHAMBRE 1	12,21 m²
SALLE DE DOUCHE	3,78 m²
DRESSING	3,75 m²
<b>TOTAL SURFACE HABITABLE</b>	<b>94,14 m²</b>
<b>TOTAL SURFACE EXTERIEURE</b>	<b>46,64 m²</b>
<b>TOTAL SURFACE PRIVATIVE</b>	<b>140,78 m²</b>

LEGENDE:

PF: Porte-fenêtre	All: Allège	Cloison fusible
F: Fenêtre	PL: Placard	Espace technique électrique
Os: Oscillo-battant	VR: Volet roulant	Faux-plafonds

PROPRIETAIRE: .....

BATIMENT EMERAUDE  
3 PIECES  
ETAGE R+1

LOGEMENT: 10/13

SUPERFICIE TOTALE PRIVATIVE: 140,78 m²

MAITRISE D'OUVRAGE

ARCHITECTE CONCEPTION



ARCHITECTE D'INTERIEUR

MAITRE D'OEUVRE D'EXECUTION

COCHET /  
PAIS D'ESTER -  
STUDIO



SIGNATURE CLIENT





Retour