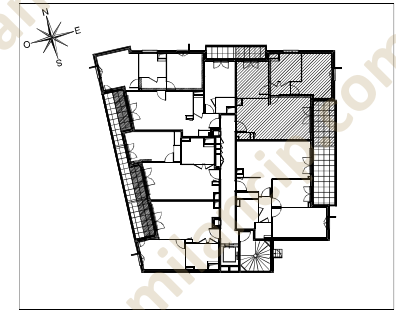


N°14



Appartement de 3 pièces
n° 14 au 1er étage

SEJOUR / CUISINE	26,87	m ²
CHAMBRE 1	12,61	m ²
CHAMBRE 2	10,05	m ²
SALLE DE BAINS	5,37	m ²
WC	1,82	m ²
DEGAGEMENT	2,40	m ²
SURFACE TOTALE HABITABLE	59,12	m²
LOGGIA	8,36	m ²
BALCON	3,14	m ²
SURFACE TOTALE PRIVATIVE	70,62	m²

Log accessible Log évolutif

DES MODIFICATIONS SONT SUSCEPTIBLES D'ÊTRE APPORTÉES À CE PLAN EN FONCTION DES BESOINS TECHNIQUES OU RÉGLEMENTAIRES DE LA RÉALISATION, TANT EN CE QUI CONCERNE LES DIMENSIONS LIBRES, QUE L'ÉQUIPEMENT, LES SURFACES, LES HAUTEURS SOUS PLAFOND AINSI QUE LES HAUTEURS DE SEUILS OU D'ALLEGES INDICUÉES SONT APPROXIMATIVES. LES RETOMBÉES, SOFFITES, FAUX-PLAFONDS, TRAPPES DE VISITES, AINSI QUE L'EMPLACEMENT DES DESCENTES D'EAUX PLUVIALES, DES ÉQUIPEMENTS SANITAIRES NE SONT PAS TOUS FIGURÉS OU LE SONT À TITRE INDICATIF. LE NOMBRE, LA TAILLE ET L'EMPLACEMENT DES RADIATEURS SONT DONNÉS À TITRE INDICATIF ET SERONT PRÉCISÉS APRÈS ÉTUDE THERMIQUE. AUCUN ÉLÉMENT DE CUISINE N'EST FOURNI HORS ACHAT PACK.

LEGENDE

LL	LAVE-LINGE	CUI	BLOC CUISSON
LV	LAVE-VAISSELLE	F	REFRIGÉRATEUR
TRI	TRI SELECTIF	LC	LINEAIRE COMPLEMENT. (EXIGENCE NF HABITAT)
MP	MODULE PACK (SI PACK PAV OU PAL ACHETE EN SUPPLEMENT)	LIMITE SUP. DES TRAPPES DE VISITE DES CUISINES < 75CM DU SOL FINI	
AV	ALLEGE VITREE	VR	VOLET ROULANT
GC	GARDE-CORPS	VP	VOLET PLIANT
	SOFFITE	ETEL	ESPACE TECH. ELEC. DU LOGEMENT
	RETOMBÉE DEPOUTRE		SECHE-SERV.

Hauteur sous plafond des pièces principales sauf mention particulière : 2.50 m

Echelle Date 15/06/2026 Indice : 0