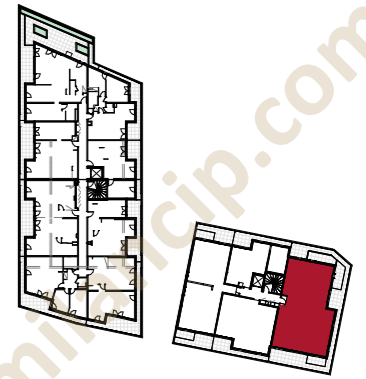


Logement B505 - 5ème étage



Surfaces habitables

Séjour/Cuisine	28.45 m ²
Ch 1	15.40 m ²
Ch 3	15.03 m ²
Ch 2	14.90 m ²
Ch 4	12.62 m ²
Dgt	9.30 m ²
Entrée	6.04 m ²
Sdb	5.88 m ²
Sde 1	4.41 m ²
Sde 2	3.29 m ²
WC	1.97 m ²
Total pièces	117.30 m²

Terrasse	67.83 m ²
Total extérieurs	67.83 m²

Hauteur sous plafond (hors poutres et faux-plafonds) : 2m80



Evolutif PMR

LEGENDE : PF: Porte Fenêtre / F: Fenêtre / VR: Volet roulant / Tableau Electrique: ETEL / Placard: / Soffite, faux plafond: / LV: Lave-vaisselle / LL: Lave-linge / hsfp: hauteur sous faux-plafond / hspou: hauteur sous poutre

Plan provisoire stade avant-projet

Nota : Les surfaces des placards sont comprises dans celles des pièces où ils se situent. Des modifications sont susceptibles d'être apportées à ce plan en fonction des nécessités techniques et réglementaires de la réalisation, tant en ce qui concerne les dimensions libres que l'équipement. Les soffites, faux-plafonds, retombées, gaines techniques, canalisations, trappes de visite, descentes d'eaux pluviales, équipements électriques, ne sont pas systématiquement représentés ou le sont à titre indicatif. Les dimensions et les implantations des appareils de chauffage, lorsqu'ils sont représentés, sont indicatifs et seront soumis à la conformité de l'étude thermique. La forme des jardins (pente, talus...) n'est pas toujours représentée ou l'est à titre indicatif. La végétation éventuellement représentée n'est pas contractuelle.

Atelier Festino Architectes 05/06/2026