

Villa " LUCE "

VILLA - 6 Pièces
192,90 m²

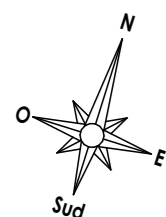
REZ de JARDIN

ENTREE	11,45 m ²
SÉJOUR	37,45 m ²
SALLE à MANGER	23,00 m ²
CUISINE	12,15 m ²
BUREAU	11,35 m ²
PL.	2,05 m ²
BUANDERIE	7,60 m ²
WC 1	2,80 m ²

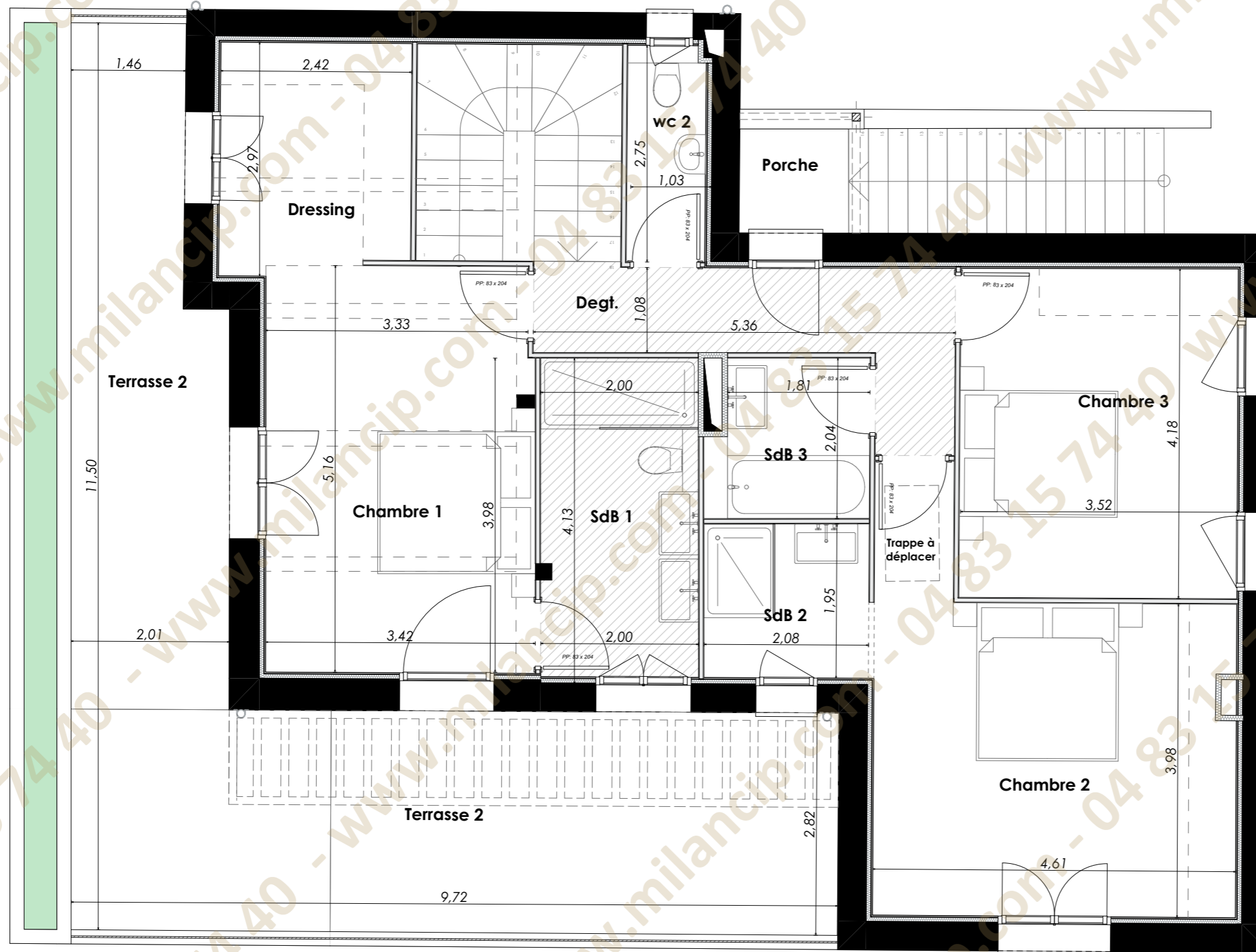
SURFACE HABITABLE 107,85 m²

LOGGIA	30,00 m ²
TERRASSE 1	33,00 m ²
PORCHE 1	3,50 m ²

SURFACE EXTERIEURE 66,50 m²



NOTA: La disposition des équipements est donnée à titre indicatif. La société se réserve la possibilité d'apporter à ce plan des modifications dues à des impératifs d'ordre technique ou administratif. Les surfaces ainsi que les cotations indiquées sont susceptibles de subir de légères variations. Les retombées de poutres, soffites, faux-plafonds, canalisations et radiateurs ne sont pas figurés. Aucun des éléments d'équipement de cuisine et d'ameublement dessinés sur le plan n'est fourni. L'implantation des végétaux n'est pas contractuelle. 31/03/2026



Villa " LUCE "

VILLA - 6 Pièces

192,90 m²

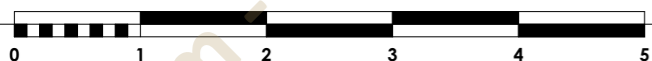
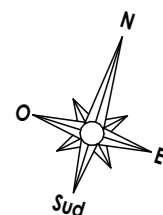
ETAGE

CHAMBRE 1	17,50 m ²
DRESSING	6,95 m ²
SALLE DE BAIN 1	8,05 m ²
CHAMBRE 2	19,90 m ²
SALLE DE BAIN 2	4,10 m ²
CHAMBRE 3	14,70 m ²
SALLE DE BAIN 3	4,00 m ²
DEGT.	7,15 m ²
WC 2	2,70 m ²

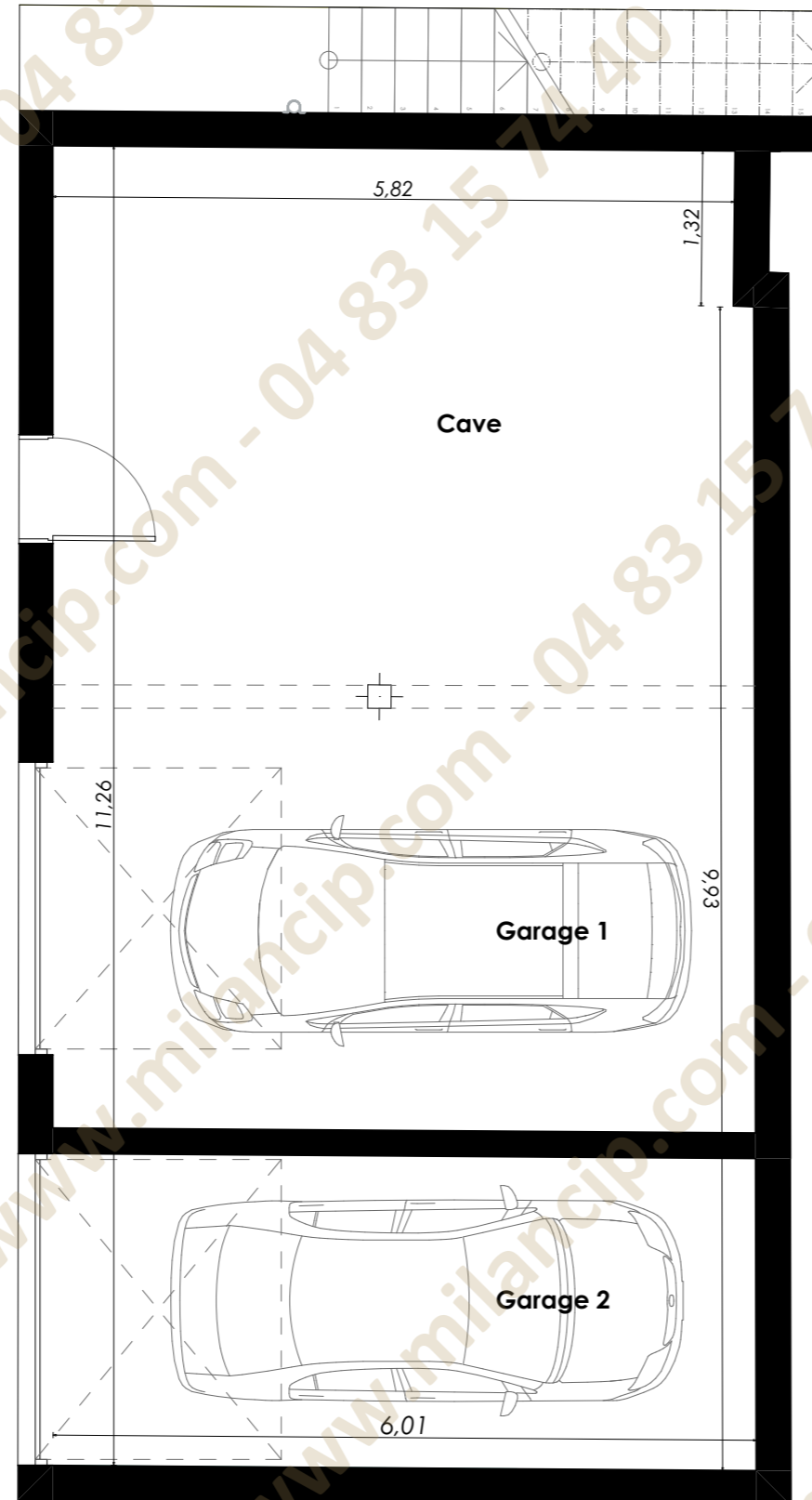
SURFACE HABITABLE 85,05 m²

TERRASSE 2	42,70 m ²
PORCHE 2	1,80 m ²

SURFACE EXTERIEURE 44,50 m²



NOTA: La disposition des équipements est donnée à titre indicatif. La société se réserve la possibilité d'apporter à ce plan des modifications dues à des impératifs d'ordre technique ou administratif. Les surfaces ainsi que les cotations indiquées sont susceptibles de subir de légères variations. Les retombées de poutres, soffites, faux-plafonds, canalisations et radiateurs ne sont pas figurés. Aucun des éléments d'équipement de cuisine et d'ameublement dessinés sur le plan n'est fourni. L'implantation des végétaux n'est pas contractuelle. 31/03/2026



Villa " LUCE "

VILLA - 6 Pièces

192,90 m²

REZ DE CHAUSSEE

GARAGE 1	21,50 m ²
GARAGE 2	15,90 m ²
CAVE	27,10 m ²

SURFACE UTILE	64,50 m²
----------------------	----------------------------

NOTA: La disposition des équipements est donnée à titre indicatif. La société se réserve la possibilité d'apporter à ce plan des modifications dues à des impératifs d'ordre technique ou administratif. Les surfaces ainsi que les cotations indiquées sont susceptibles de subir de légères variations. Les retombées de poutres, soffites, faux-plafonds, canalisations et radiateurs ne sont pas figurés. Aucun des éléments d'équipement de cuisine et d'ameublement dessinés sur le plan n'est fourni. L'implantation des végétaux n'est pas contractuelle. 31/03/2026