

Logement N° B003

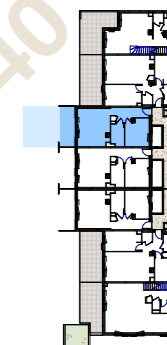
Bâtiment B - RDC

2 Pièces

| | |
|-------------------|----------------------|
| Séjour / Cuisine | 21.50 m ² |
| Chambre 1 | 11.28 m ² |
| Dgt | 8.18 m ² |
| Salle de Bain | 5.33 m ² |
| Surface Habitable | 46.29 m ² |

| | |
|-------------------------|----------------------|
| Terrasse | 11.79 m ² |
| Surface Totale Terrasse | 11.79 m ² |

| | |
|-----------------------|----------------------|
| Jardin | 25.76 m ² |
| Surface Totale Jardin | 25.76 m ² |



Faux plafond

VR = Volet Roulant
VC = Volet Persienne Coulissante
VB = Volet Persienne Battant

..... Cloture simple torsion H=1m20
—— Cloture rigide H=2m00

LL = Lave Linge
LV = Lave Vaisselle
Fr = Frigo

PROVISOIRE

NOTA: La disposition des équipements est donnée à titre indicatif. La société se réserve la possibilité d'apporter des modifications dues à des impératifs d'ordre technique ou administratif. Les surfaces ainsi que les cotations indiquées sont susceptibles de subir de légères variations. Les retombées de poutres, soffites, faux-plafond, canalisations et radiateurs ne sont pas figurés.

