

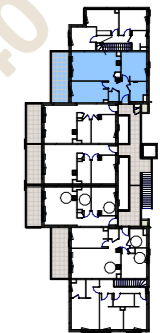
Logement N° B101

Bâtiment B - R+1

3 Pièces

Séjour / Cuisine	23.96 m ²
Chambre 1	13.59 m ²
Chambre 2	13.04 m ²
Salle de Bain	5.43 m ²
Dgt	5.42 m ²
WC	1.81 m ²
Surface Habitable	63.25 m ²

Balcon	15.50 m ²
Surface Totale Terrasse	15.50 m ²



Faux plafond

VR = Volet Roulant
VC = Volet Persienne Coullissant
VB = Volet Persienne Battant

..... Cloture simple torsion H=1m20
———— Cloture rigide H=2m00

LL = Lave Linge
LV = Lave Vaisselle
Fr = Frigo

PROVISOIRE

NOTA: La disposition des équipements est donnée à titre indicatif. La société se réserve la possibilité d'apporter des modifications dues à des impératifs d'ordre technique ou administratif. Les surfaces ainsi que les cotations indiquées sont susceptibles de subir de légères variations. Les retombées de poutres, soffites, faux-plafond, canalisations et radiateurs ne sont pas figurés.

